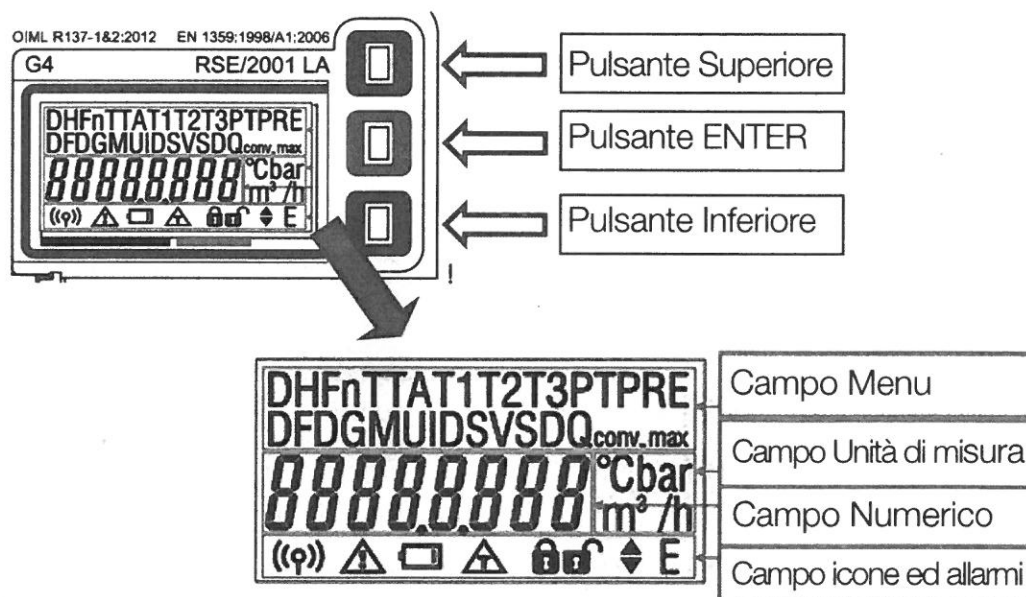


Istruzioni Utente

RSE/2001 LA - RSE 2,4

Il presente documento rappresenta un estratto del manuale uso e manutenzione del prodotto ed ha lo scopo principale di fornire supporto alla consultazione dei dati più rappresentativi del misuratore.



Nelle condizioni di normale funzionamento il display è spento.

Per attivare il display premere il pulsante centrale verde (**ENTER**).

All'attivazione verrà eseguito un test del display, al termine del quale verrà visualizzato il menù con la data corrente.

Dopo due minuti di inattività il display ritorna automaticamente nello stato spento.

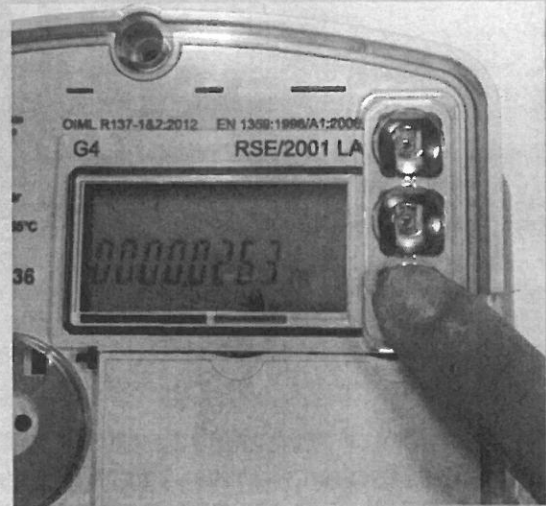
Premendo il pulsante Inferiore e Superiore si accede alle informazioni contenute nel misuratore e riportate nella tabella seguente.

Icona	Significato
D	Data
H	Ora
Fn	Fascia tariffaria in corso
T *	Totalizzatore del volumi alle condizioni di riferimento
TA	Totalizzatore del volumi in allarme
T1	Totalizzatore del volumi alle condizioni di riferimento in fascia 1
T2	Totalizzatore del volumi alle condizioni di riferimento in fascia 2
T3	Totalizzatore del volumi alle condizioni di riferimento in fascia 3
PRE	Aggiunto a T, TA, T1, T2 o T3 quando il conteggio fa riferimento a periodi di fatturazione precedenti
DF	Data fattura
DG	Diagnostica
MU	Messaggio per l'utente
ID	Identificativo del punto di riconsegna
SV	Stato della valvola
SD	Stato del sispositivo
Qconv_max	Portata convenzionale massima

*** ESEMPIO PER VISUALIZZAZIONE A DISPLAY DEI CONSUMI (m3) - icona T**



**Premere 1 volta
il tasto ENTER**



**Premere 3 volte consecutive
il tasto INFERIORE**

Per ulteriori dettagli si rimanda la manuale d'uso e manutenzione scaricabile dal sito www.fiorentini.com

LI 056-I Luglio 2014